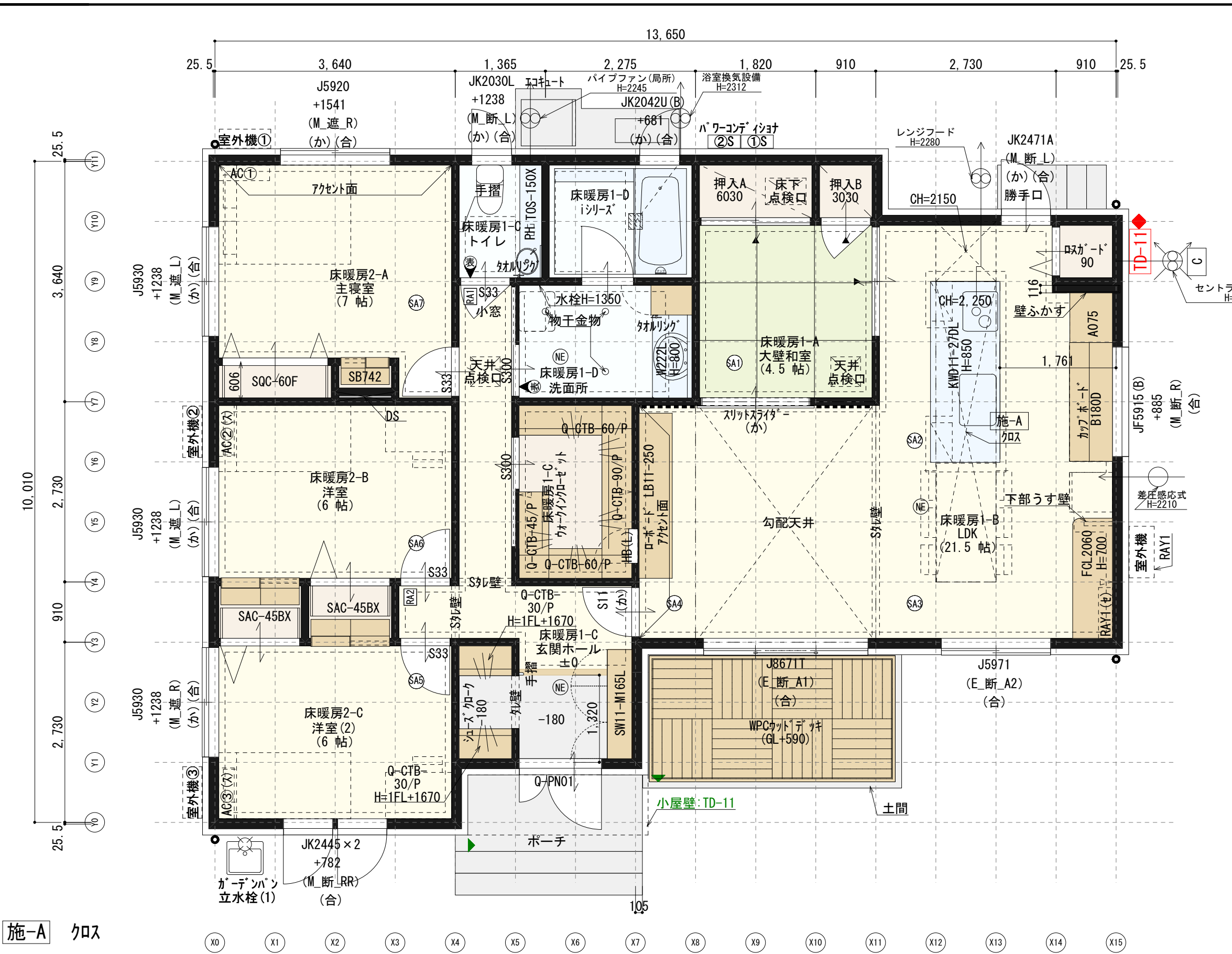


MEMO DATE / /



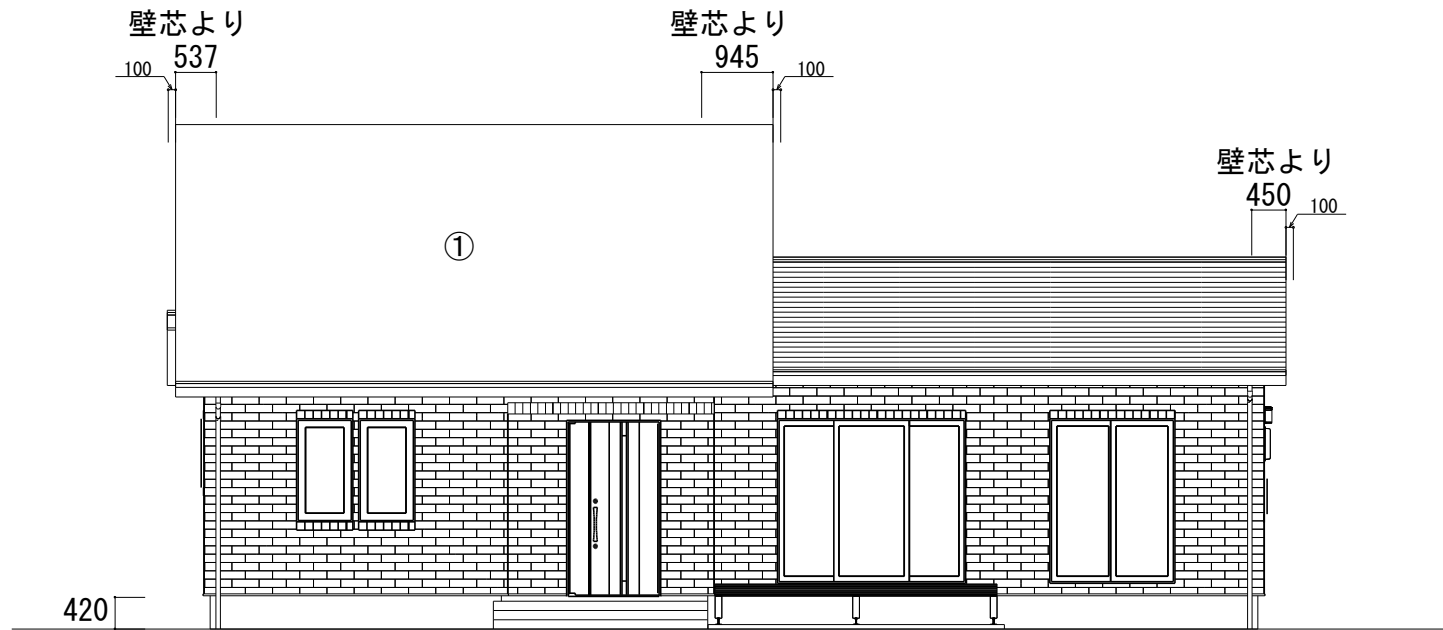
施-A ｸｽ
 240
 i-smart

1階 平面図 S=1/60

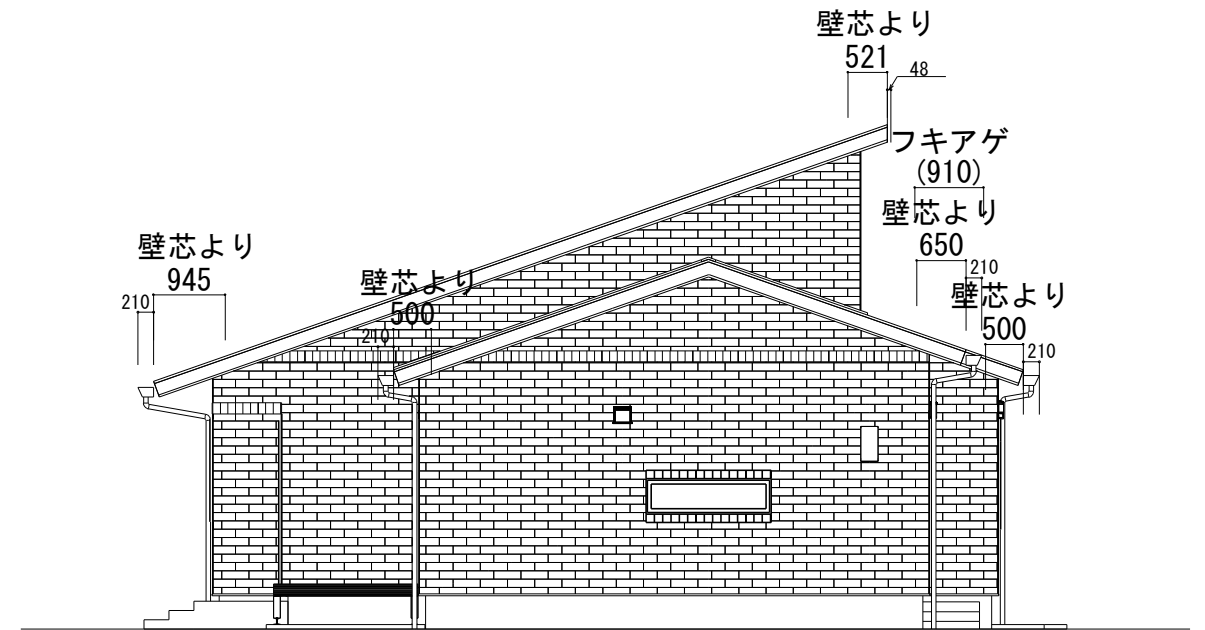
二級建築士愛知県知事登録第38137号
 森本 唯信 印

家具・家電リスト	幅(W)mm	奥行(D)mm	高さ(H)mm
① 仏壇			
② 仏間ｽﾍﾞｰｽ(有効寸法)			
③			
④			
⑤			
⑥			
⑦			
⑧			
⑨			
⑩			

近藤 雅紀	様邸新築工事	お客様承認印	タイプ	営業所	桑名	営業	水谷 剣士	建築面積	115.79㎡	35.02坪	延床面積	112.18㎡	33.93坪	お客様コード	2000433-2017	家は、性能。 一条工務店
			240 i-smart	営業所	桑名	営業	水谷 剣士	一階床面積	112.18㎡	33.93坪	施工面積	112.21㎡	33.94坪	図面番号	3-3	
				審査役	宮阪 高弘	設計	森本 唯信	二階床面積	0.00㎡	0.00坪	PH階面積	㎡	坪	製図作成日	2018/3/20 2017/10/28	
								三階床面積	0.00㎡	0.00坪	外周・基礎	47.52m	33.93坪	製図	CML CML	

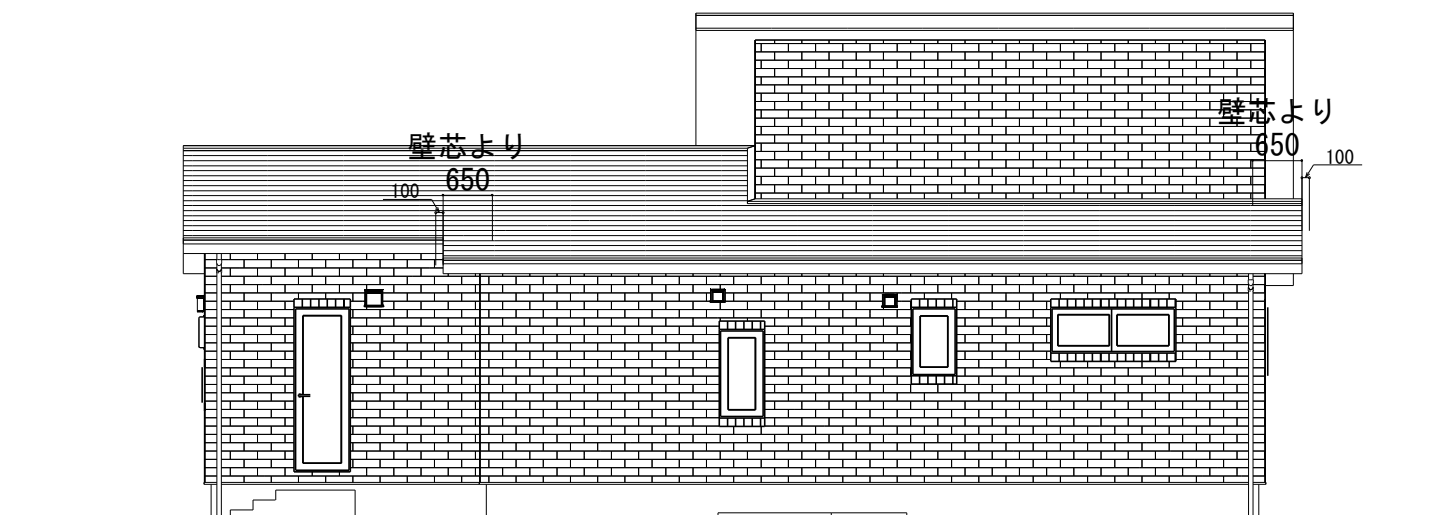


南側立面図 S=1/100

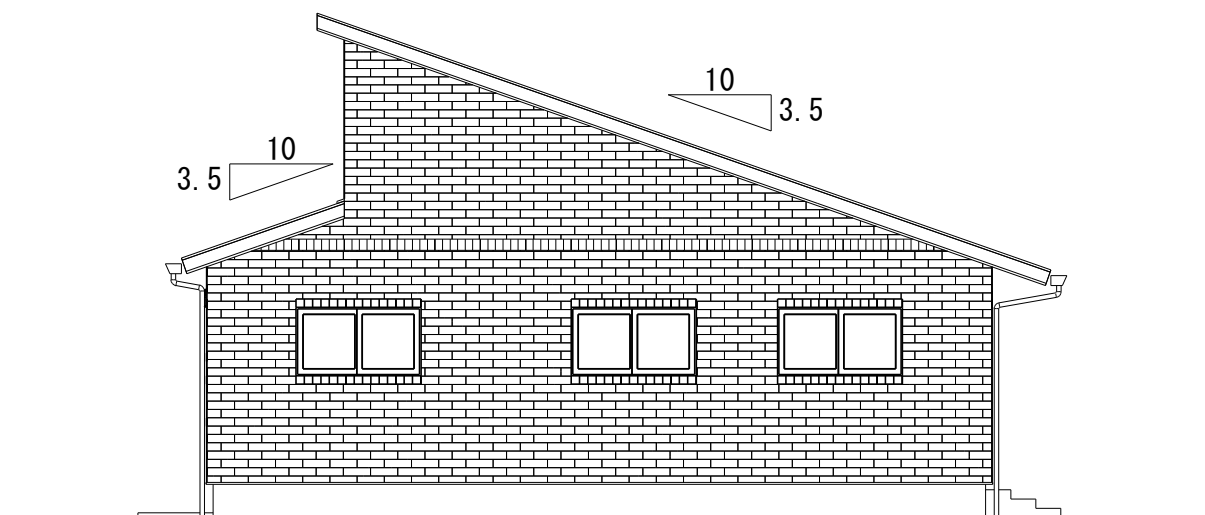


東側立面図 S=1/100

リジナル太陽光パネル				
	枚数	出力	容量	雪止め
屋根①	横 10段6列	210W	12.600kW	なし
屋根②	-	-	-	-
カーポート①	なし	-	-	-
地上設置	なし	-	-	-
TOTAL	12.600kW(申請: 11.000kW)			
買取制度	余剰(10kW以上申請)			
電力会社	中部電力			



北側立面図 S=1/100



西側立面図 S=1/100

240
i-smart

二級建築士愛知県知事登録第38137号
森本 唯信 印

近藤 雅紀

様邸新築工事

タイプ 240 i-smart	営業所	桑名	営業	水谷 剣士
	審査役	宮阪 高弘	設計	森本 唯信

お客様コード	2000433-2017
図面番号	3-3
製図作成日	2018/3/20 2017/10/28
製図	CML CML

家は、性能。
一条工務店